



ORYZYA

Des plantes fortes, naturellement

GAMME TITAN – A chaque culture, son produit

Produit Mycorhize pour plantation

TEREA®Pralin est une solution de pralinage contenant un biostimulant à base de champignons formant les mycorhizes à arbuscules, bénéfiques à la croissance des plantes et à la résistance aux stress.

Les **mycorhizes** sont une symbiose ancestrale entre racines de plantes et champignons bénéfiques du sol. Ces champignons forment un réseau de filaments fongiques dans le sol et permettent d'apporter de l'eau et des nutriments à la plante pour toute la durée de sa vie.

PRALIN + MYCORHIZES, À QUOI ÇA SERT ?

Le pralin mycorhizé apporte une solution efficace d'application des champignons formant les mycorhizes, au plus près des racines et permet de réduire le dessèchement des racines lors des plantations.

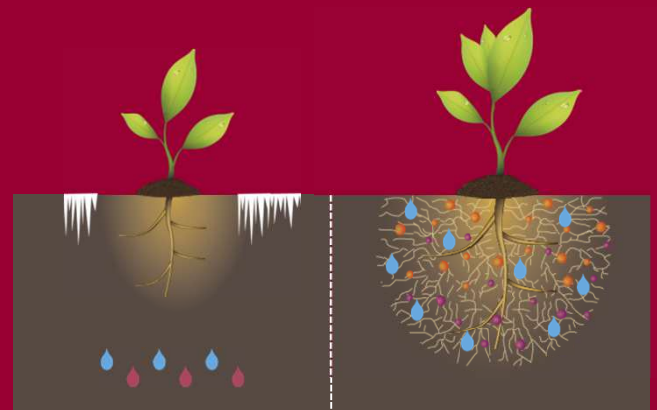
INTÉRÊTS

- ✓ **Améliorateur de sol** – Favorise la décomposition de la matière organique
- ✓ **Enrichi** en extraits d'algues marines
- ✓ **Réduction des stress** liés à la transplantation
- ✓ **Améliore le stockage** et la **disponibilité** de l'eau et des éléments minéraux
- ✓ **Stimule la microflore** du sol

Pralin sans mycorhize



Pralin avec mycorhizes



APPLICATION ET DOSAGE:

PAR PRALINAGE – Mélanger **Terea®Pralin** avec de l'eau au ratio 1:1,5. Bien mélanger jusqu'à obtenir une solution pâteuse. Ajouter au besoin de l'eau pour ajuster la consistance en fonction du chevelu racinaire. 1kg permet le pralinage de 100 plantes.

COMPOSITION: Support organo-minéral naturel contenant des extraits d'algues et 5 souches de champignons formant les mycorhizes (min. 1000 propagules/g).

NON COMPATIBLE AVEC: Les orchidées, les brassicacées (brocoli, choux, moutarde, navet, colza), les chénopodiacées (épinard, betterave), certains conifères (cèdre, pin, épicéa, sapin) et feuillus (charme, chêne, hêtre, bouleau,...), les éricacées (bruyère, azalée, rhododendron). Pour plus d'informations, nous consulter.

CONDITIONNEMENT: Seau de 1kg ou 3kg. Pour de plus gros conditionnements, nous consulter.

PRÉCAUTIONS: **Terea®Pralin** doit être conservé dans l'emballage d'origine, fermé et stocké dans un endroit sec, frais (entre 10 et 20°C) et bien aéré, à l'abri de la lumière et du soleil. Ne pas stocker avec des produits alimentaires et doit être tenu hors de la portée des enfants. Ne pas ingérer. Laver à l'eau en cas de contact avec les yeux. Si des irritations persistent, consulter un médecin. Eviter l'usage de produits chimiques.

DURÉE DE CONSERVATION: 12 mois à compter de la date de fabrication dans les conditions de stockage décrites ci-dessus.

NF U44-204 avec additif agronomique AMM TERA/TEMIS n° 1210550. Produit utilisable en agriculture biologique conformément aux règlements européens en vigueur.